

# グローバル 創業・雇用創出特区

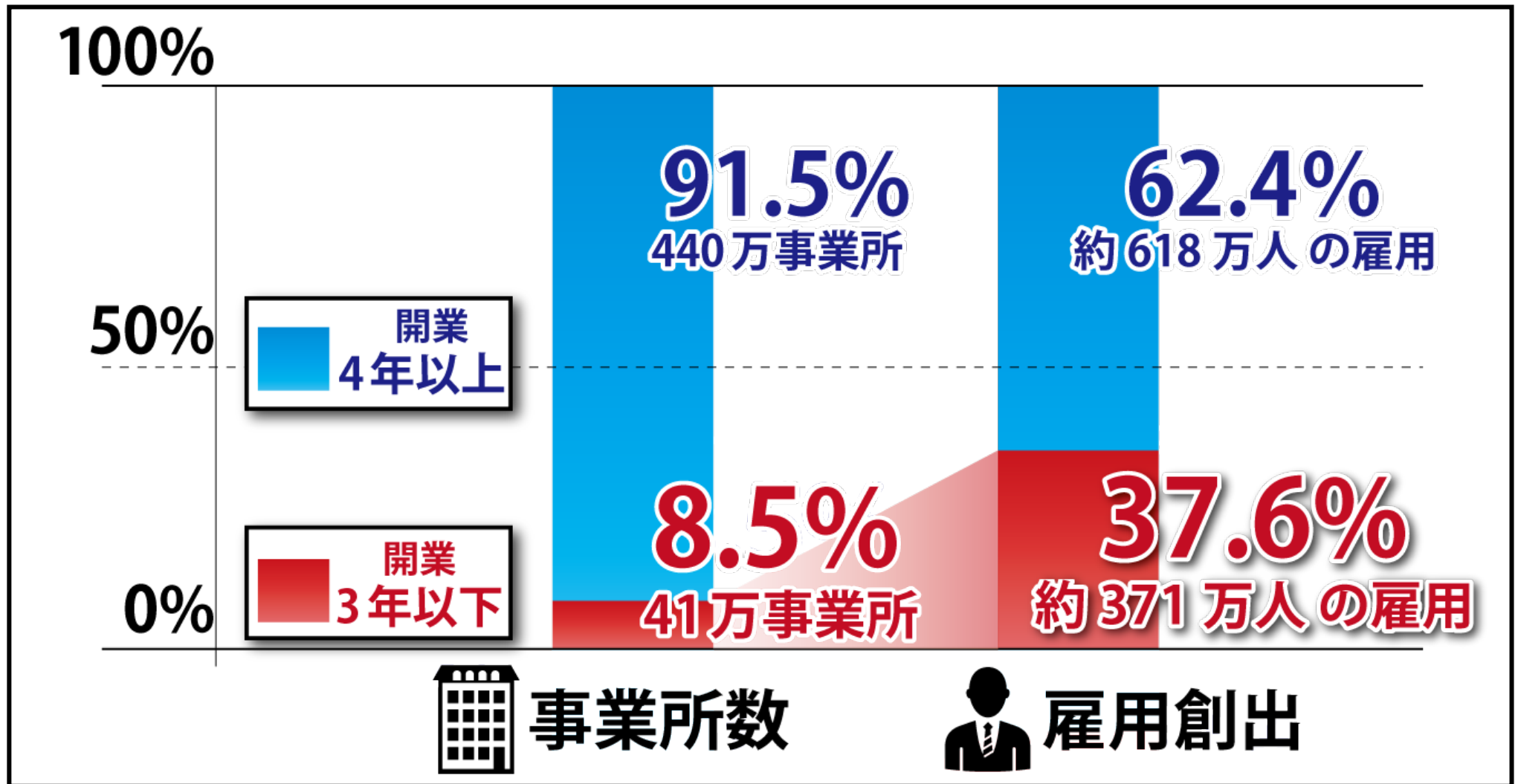
～グローバル創業都市・福岡の実現に向けて～

創業特区に関する福岡市の施策と行政書士の関わりについて  
～ビッグチャンス！スタートアップ都市・福岡の創業支援制度など～  
福岡県行政書士会 福岡中央支部

2015.2.5

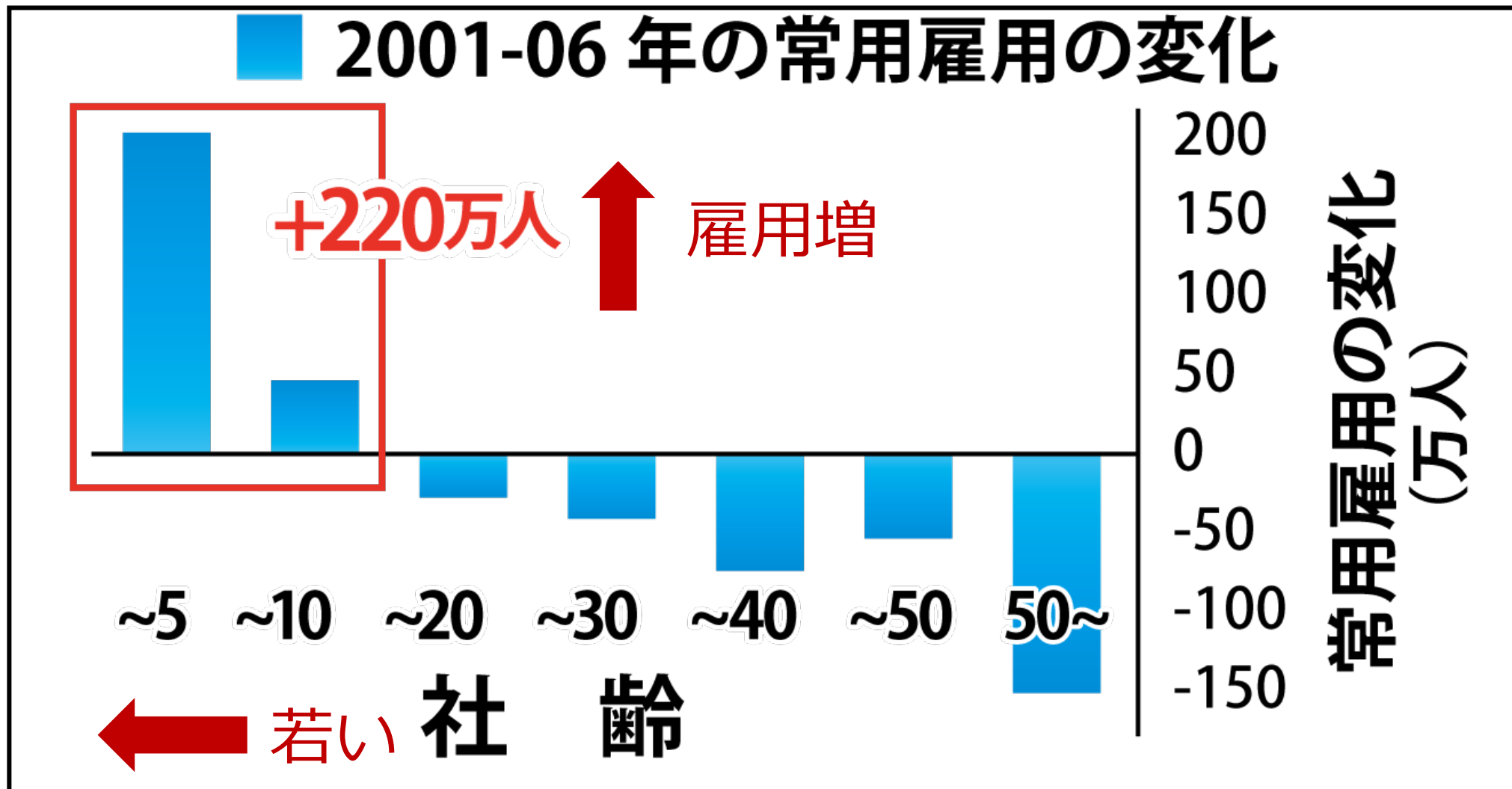
福岡市

# 実は… 若い企業は雇用を創出



出典：中小企業白書2011

# 別の見方でも… 若い企業が雇用創出



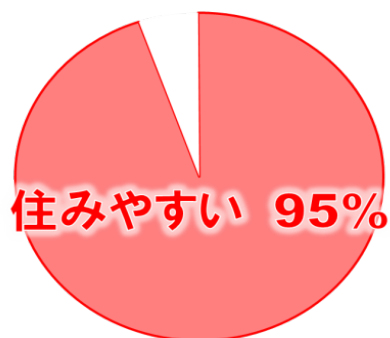
出典：「日本経済再生の原動力を求めて」深尾京司・権 赫旭

# 「住みやすい都市」

## ◆ 福岡市の評価

市民

住みやすさを実感！



〔平成25年度  
市政に関する意識調査〕

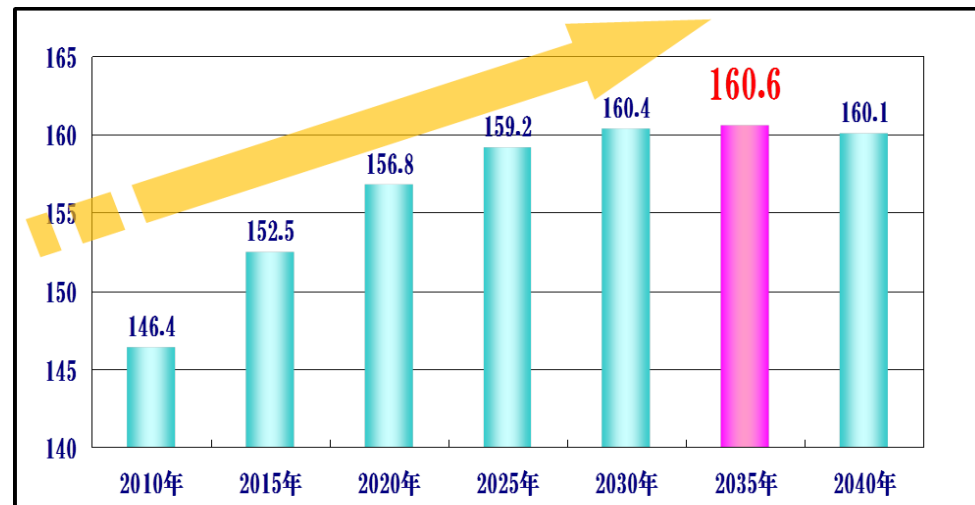
ビジネスマン

住みやすさ No1！

順位	都 市
1	福 岡
2	仙 台
3	広 島
4	札 幌
5	静 岡

〔ビジネスマン1000人へのアンケート結果  
出典：日経産業消費研究所調査〕

## ◆ 今後も増える人口



- ・ 若者率, 女性若者率 → 1位！
- ・ 学生の割合 → 2位！

## ◆ ビジネスコスト（坪単価）



- ・ 国際競争力が高いオフィス賃料！
- ▶ 創業にやさしいビジネスコスト

# 「コンパクトシティ」

交通拠点・都市機能の集積（半径2.5km圏内）



シーサイドももち



# 「東アジアとの近接性」



半径1,000km圏内

# 海外の情報誌による評価

## MONOCLE (英国)

世界で最も住みやすい25の都市  
ランキング**10位** (2014年)

「新規ビジネスの  
立ち上げやすさ」も  
評価項目のひとつ。

特区への期待も。



# ハンズオン支援拠点・ネットワーク支援①

H12~

## インキュベート支援

- ・低廉な料金による施設の提供
- ・経営指導や情報提供などによる支援

創業の場を提供

起業者のコミュニティを  
活かした事業展開！



インキュベートプラザ  
百道浜

福岡SRPセンタービル  
(早良区百道浜)



インキュベートプラザ  
博多

福岡商工会議所ビル  
(博多区博多駅前)



福岡ビジネス創造センター

シーマークビル  
(東区香椎照葉)

家賃3万円/月程度  
学生は半額！



# ハンズオン支援拠点・ネットワーク支援②

## 福岡市創業者応援団による ネットワーク支援

H15~

スタートアップ福岡2013

創業を先輩から学ぶ  
先輩経営者から支援を受ける  
補助金やファンドを利用する



福岡市創業者応援団評議会会長  
(株)ピエトロ 村田社長

創業者を支援する先輩経営者や専門家のネットワーク（約50人）が、情熱とアイデアにあふれた創業者を様々な面からサポート

**優れたビジネスプランに最大100万円を補助！**  
**さらに受賞後には、応援団メンバーによるファンドでの支援の可能性も！**

平成26年度ステップアップ助成事業受賞者



福岡市ステップアップ最優秀賞

株式会社コードキュー 代表取締役 藤懸 英昭  
電源配線が不要な乾電池駆動型  
ネットワーク対応電子錠



福岡市ステップアップ優秀賞

株式会社チームふらっと 代表取締役 晴野 まゆみ  
氏

福岡市ステップアップ奨励賞

ニューワールド株式会社 代表取締役 井手 康博  
氏

# ハンズオン支援拠点・ネットワーク支援③

スタートアップ都市ふくおか 宣言！

H24/9

nomad  
小笠原 治 氏  
MOVIDA JAPAN  
孫 泰蔵 氏

英国Tech City  
トニー・ヒューズ 氏

福岡市長  
高島 宗一郎

ベンチャー企業と  
投資家の出会いの場

H25/5~

DOGAN Deloitte  
トーマツ

スタートアップパビリオン  
Morning Pitch in Fukuoka

九州・福岡向けに  
最大30億円の投資

H25/8

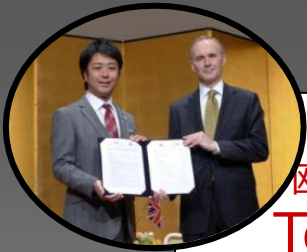


グロービス代表 堀義人氏

 福 岡 市

民間の取り組みによる創業支援

# 若手ベンチャーを海外へ



H24年  
欧州のシリコンバレー  
Tech CityとMOU

H25/11

H26/1



英国ロンドン Tech city へ



台湾 へ

そんな時に…

## 国が国家戦略特区を検討…



写真：首相官邸ホームページ

では、福岡市の特区とは

創業者  
支援



M I C E  
誘致



グローバル創業都市へ

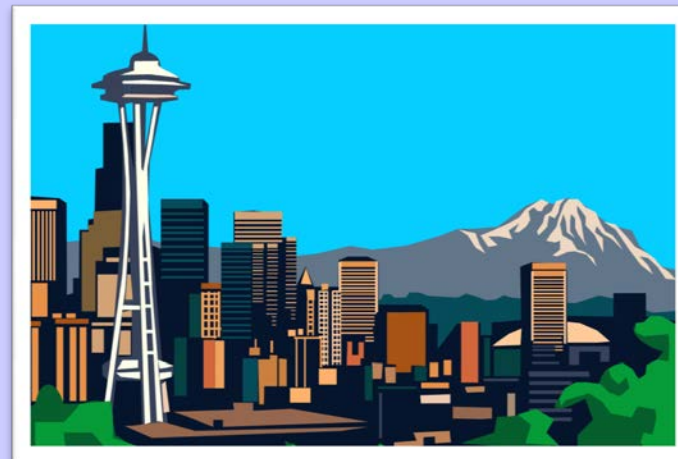
# この取り組みは…ソフト・ハード両面から

## ソフト



- ◆ ワンストップサービス
- ◆ 在留資格の見直し
- ◆ 雇用労働相談センター

## ハード



- ◆ 高さ制限の緩和
- ◆ 容積率の見直し
- ◆ エリアマネジメント

# 早々と…特区計画が認定・実施

指定後4ヶ月**日本最速!**で認定  
特区認定事業実施は**日本初!**

9月  
認定

11月  
実施

道路占用の  
要件緩和!

天神きらめき通り



# 新しい提案も決定・・・航空法の規制緩和



**高さ制限**例えば・・・

- 市役所に近い明治通り周辺  
67m (地上15F)

↓

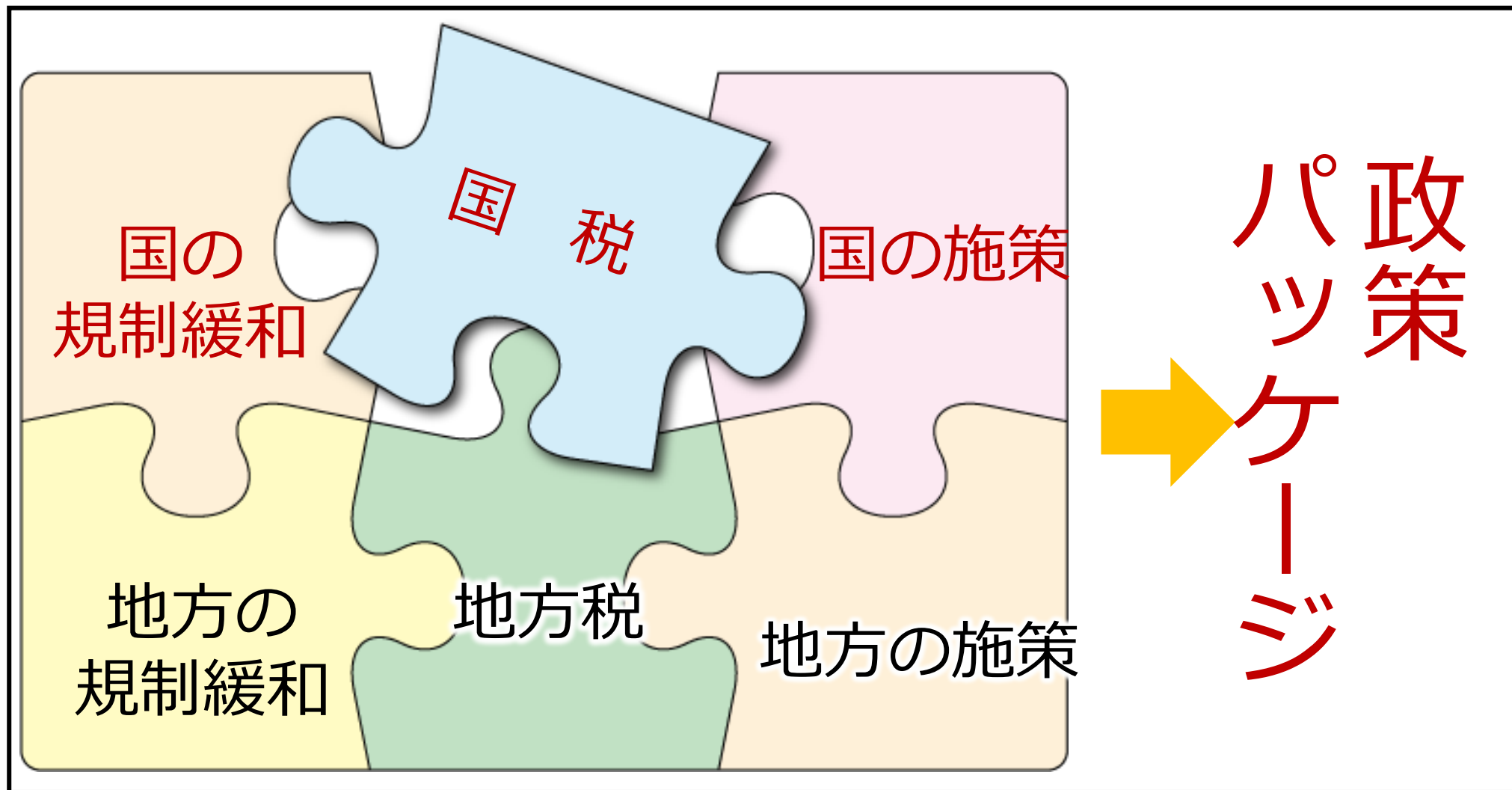
**76m (地上17F)**

**11月  
決定**



ところで…

国の取り組みだけで十分か？



地方でできることは  
独自に取り組む！